

JXRAB-150 AB 轴机械转台

测试报告

制造商：北京瑞邦精控科技有限公司

报告日期：2024-06-07

产品图片



测试工具及环境

测量设备	RenishawXL80 激光干涉仪, RenishawXR20-W, 运动控制系统, 千分表
测量环境温度	20°C
产品中光栅尺热膨胀系数	11.7ppm/°C
测试日期	2024.06.07

测试结果汇总

型 号：JXRAB-150

制造编号：RB2240603XGD

轴系	测试项目	测试结果	测试工具
A 轴	行程	±100deg	运动控制卡
	补偿后定位精度	±2.6arc sec	激光干涉仪
	双向重复定位精度	±1.65arc sec	激光干涉仪
	轴向跳动	3μm	千分表
	径向跳动	<1μm	千分表
B 轴	行程	360deg	运动控制卡
	补偿后定位精度	±3.5arc sec	激光干涉仪
	双向重复定位精度	±1.95arc sec	激光干涉仪
	轴向跳动	<1μm	千分表
	径向跳动	2μm	千分表

附件

测试图片

图 1: A 轴行程

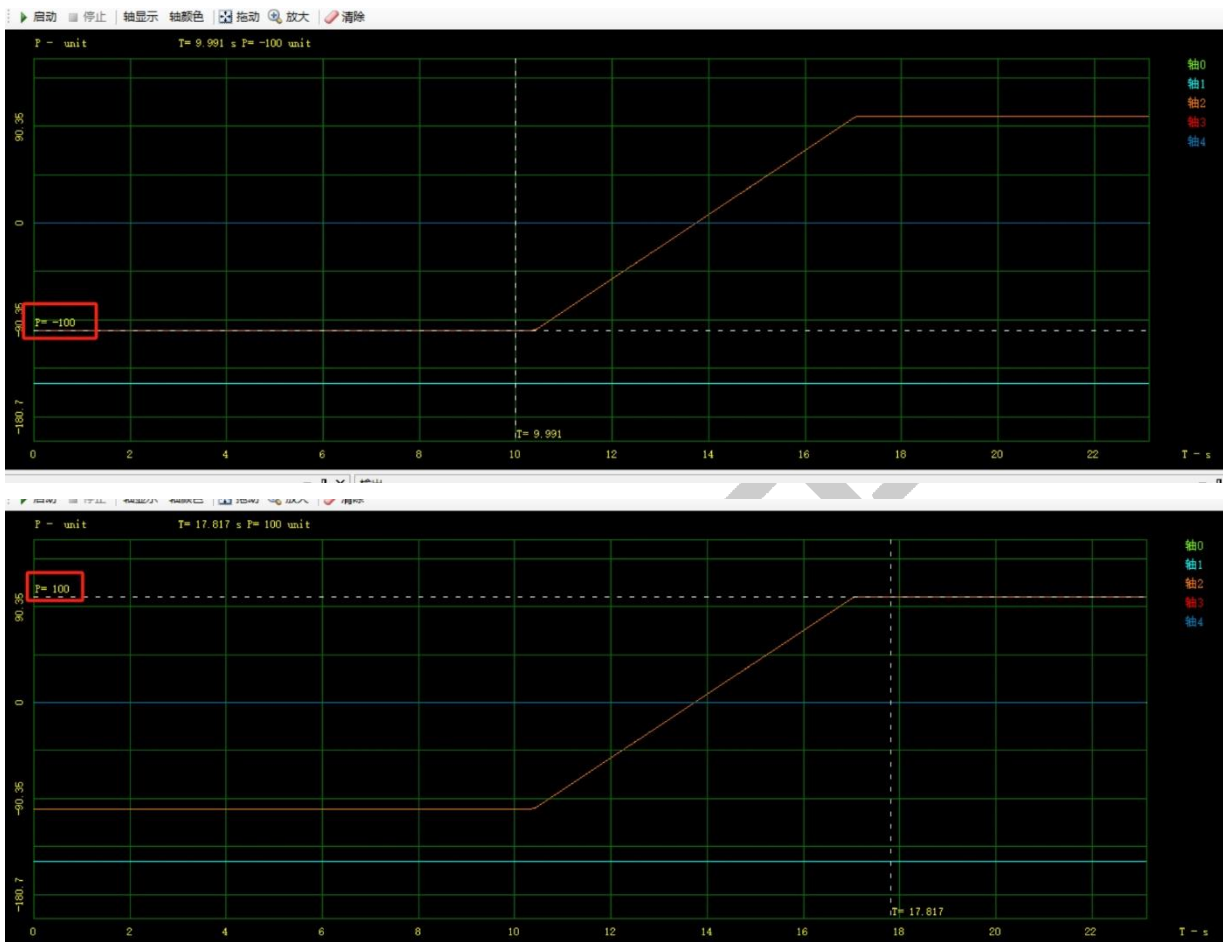
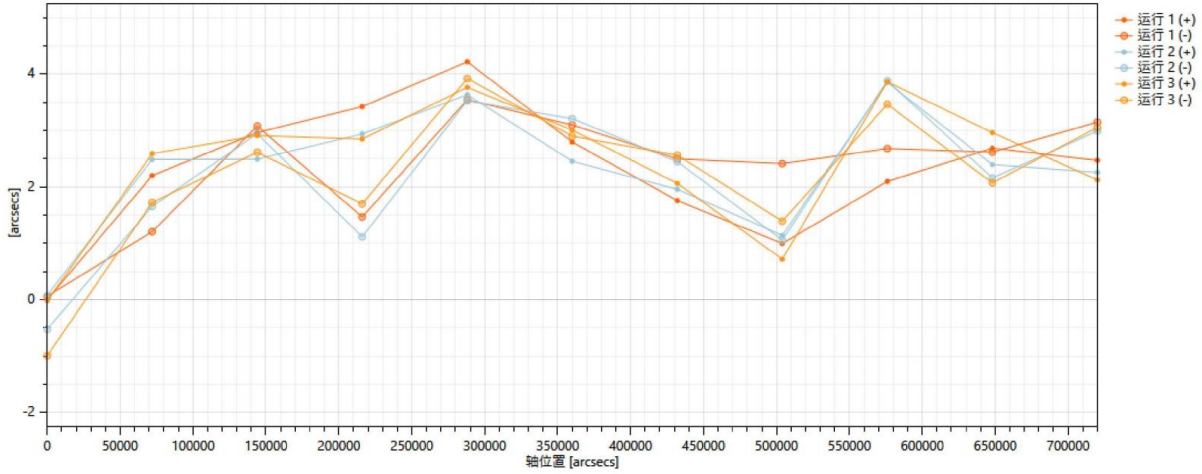


图 2: A 轴补偿后定位精度及重复定位精度

Renishaw Analysis- 2012: CTC
A轴定位补偿后
操作员:



CTC - 分析功能

名称	值 (arcsecs)
定位精度 (A)	5.2
重复精度 (+)	1.8
重复精度 (-)	1.4
双向重复精度	2.3

环境条件

名称	开始	终点	最小值	最大值
膨胀系数 [ppm/°C]		11.70		

图 3: A 轴轴向跳动

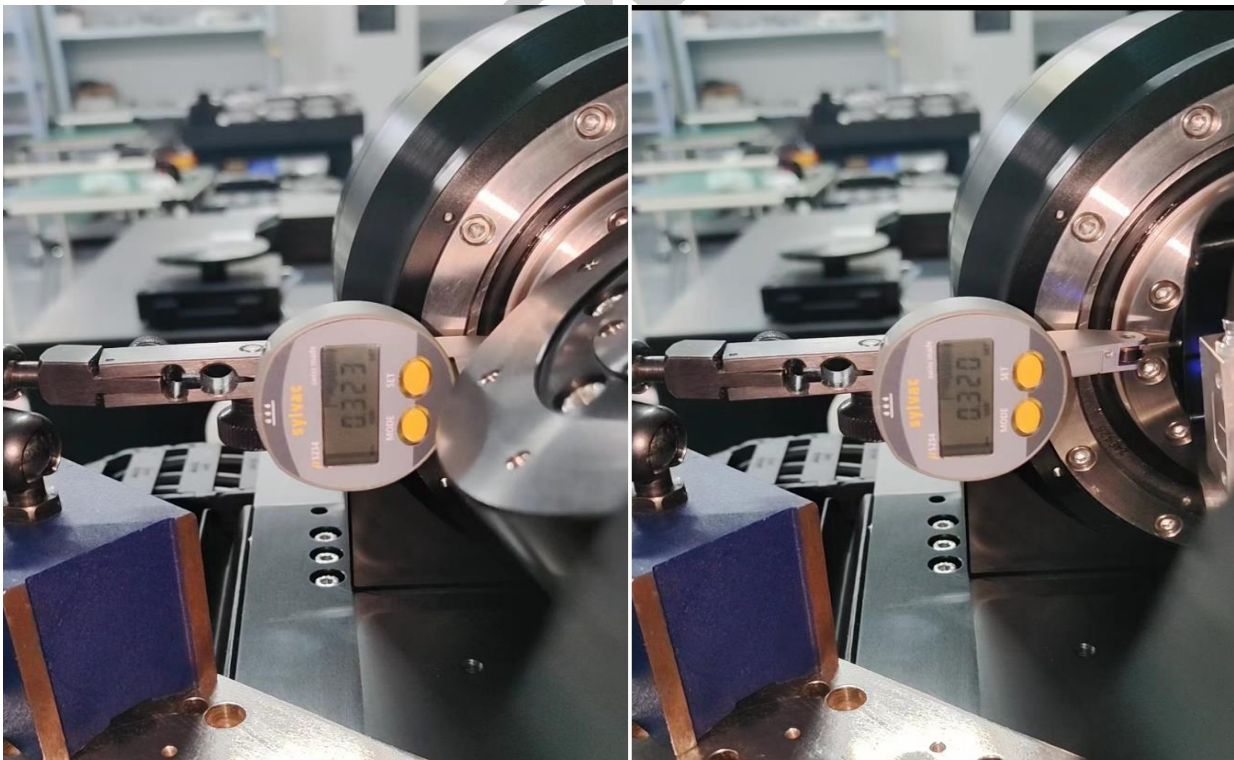


图 4: A 轴径向跳动

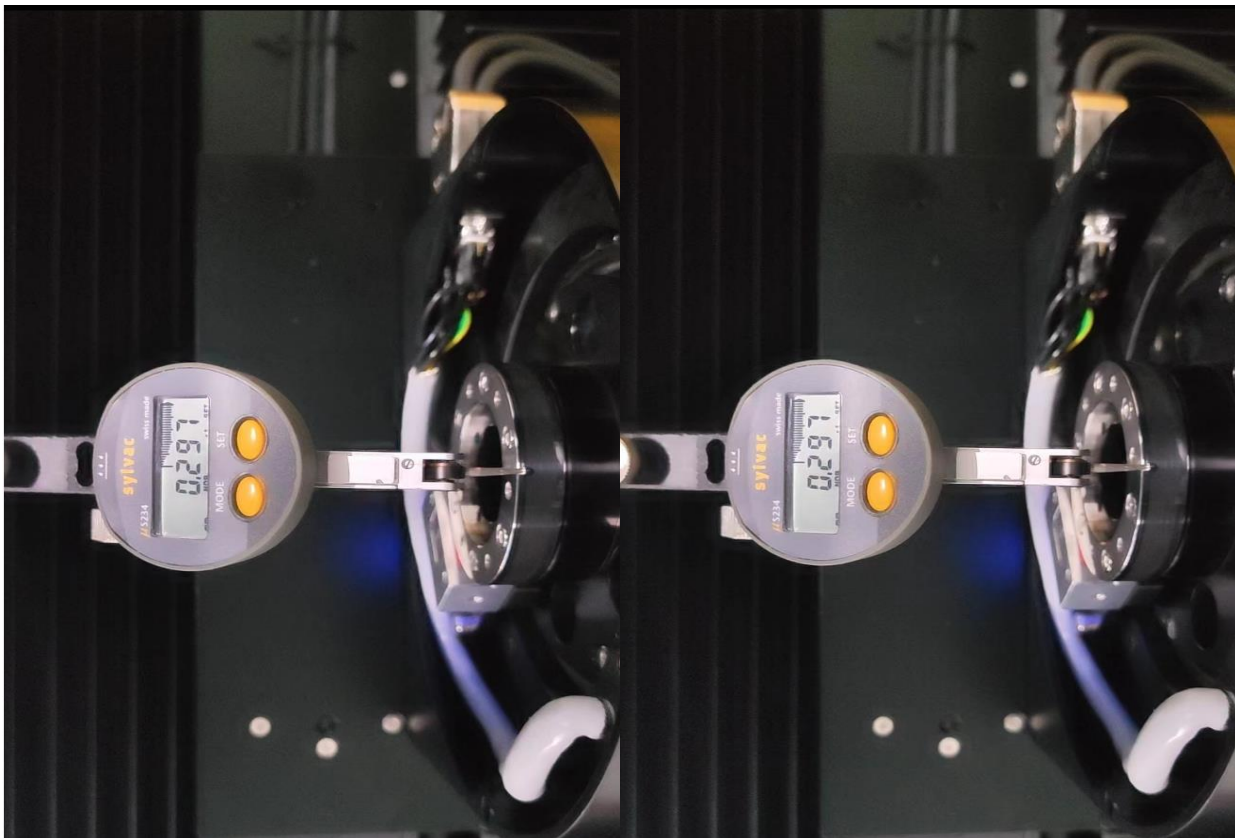


图 5: B 轴行程

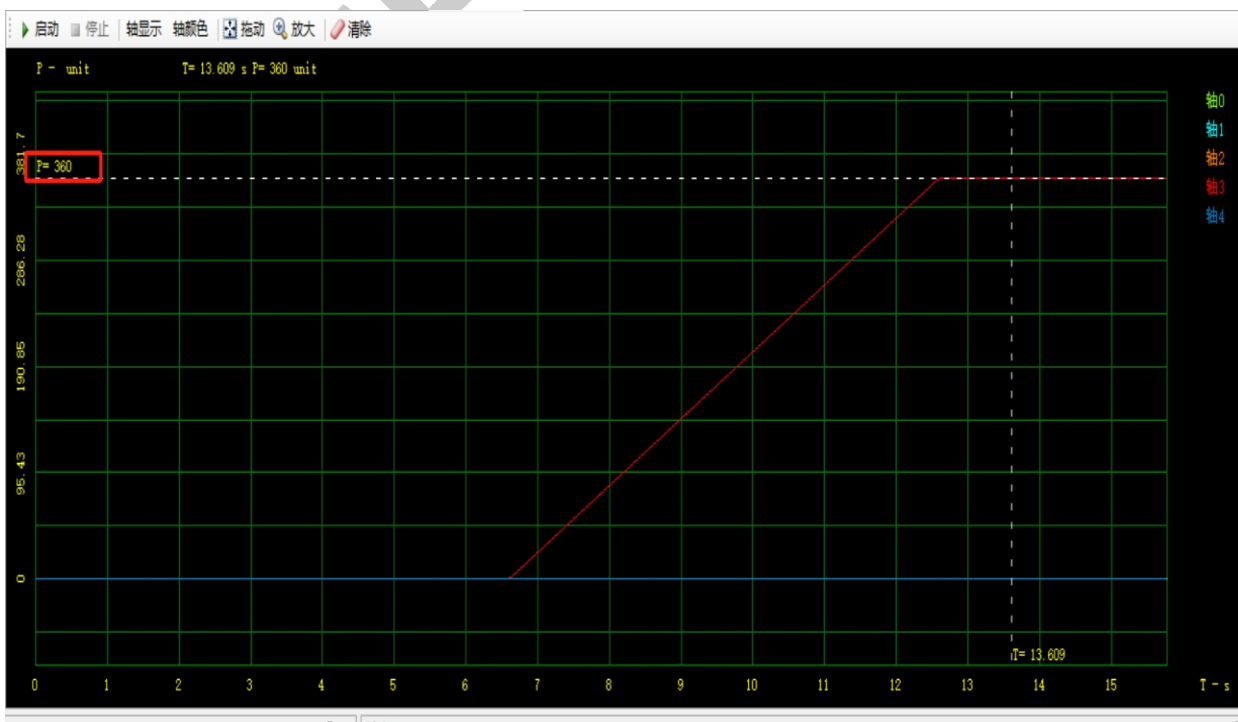
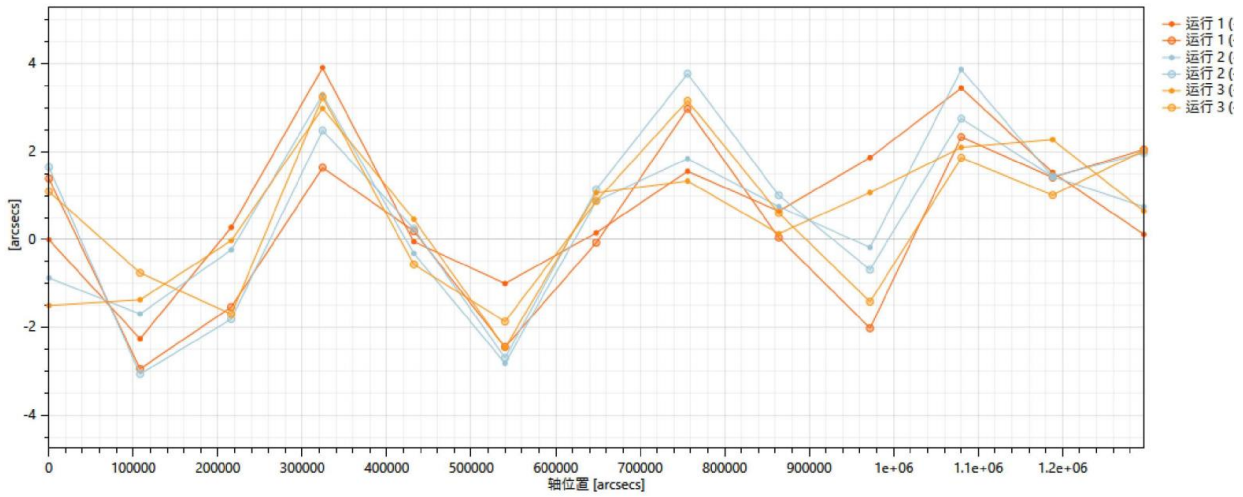


图 6: B 轴定位精度及重复定位精度

Renishaw Analysis- 2012: CTC
 B轴定位补偿后
 操作员:



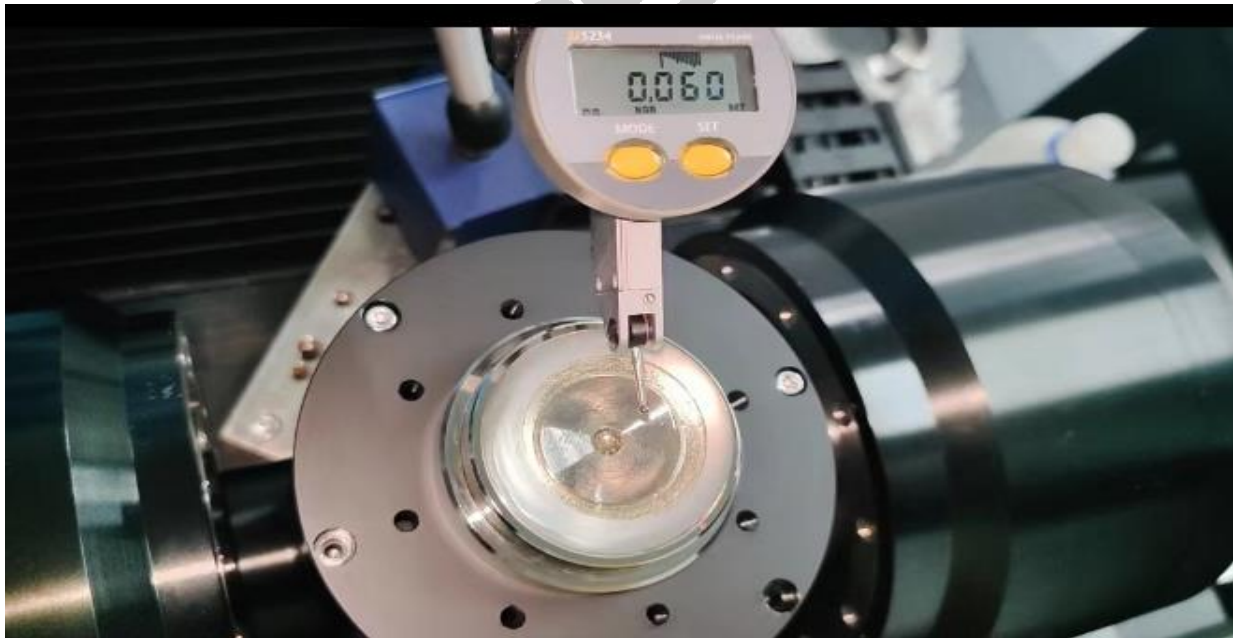
CTC - 分析功能

名称	值 (arcsecs)
定位精度 (A)	7.0
重复精度 (+)	2.0
重复精度 (-)	2.3
双向重复精度	3.9

环境条件

名称	开始	终点	最小值	最大值
膨胀系数 [ppm/° C]	11.70			

图 7: B 轴轴向跳动



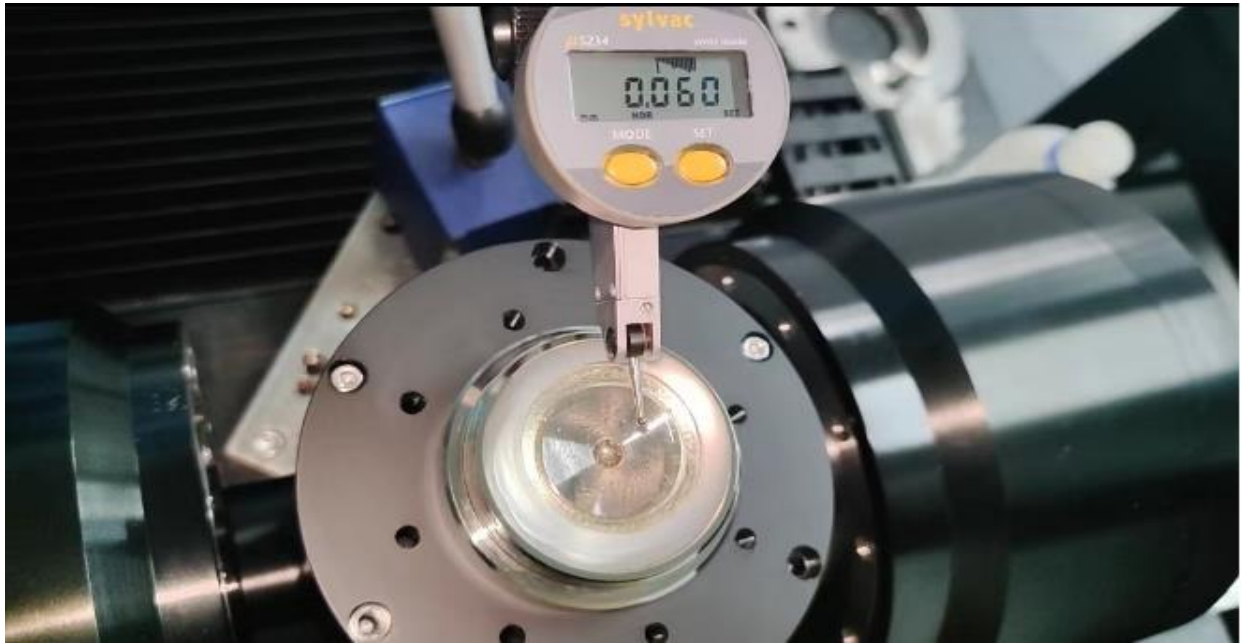


图 8: B 轴同步径向跳动

